

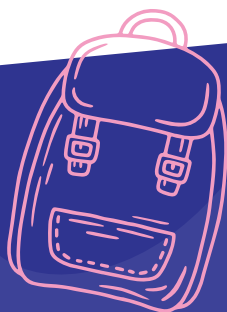


Alles wat je moet weten over

Aanmelden op een school in de regio Eindhoven Kempenland



voor het schooljaar
2025-2026



RSV PVO



Deelnemende scholen

Aloysius/De Roosten	www.aloysiusderoosten.nl
t Antoon	www.antoonschellenscollege.nl
Augustinianum	www.augustinianum.nl
De Rooi Pannen	www.derooipannen.nl
Eckartcollege	www.eckartcollege.nl
Frits Philips Lyceum-mavo	www.fritsphilips.eu
Heerbeek College	www.heerbeek.nl
Helder havo/vwo	www.helderhavovwo.nl
Huygens Lyceum	www.huygenslyceum.nl
Kempenhorst College	www.kempenhorst.nl
Lorentz Casimir Lyceum	www.lcl.nl
Montessori College Eindhoven	www.mc-eindhoven.nl
Novalis College	www.novalis.nl
Nuenens College	www.nuenenscollege.nl
Olympia	www.olympiadatzijnwijn.nl
Pius X-College	www.piusx-college.nl
Rythovius College	www.rythovius.nl
SG Were Di	www.weredi.nl
Sint- Joriscollege	www.sintjoriscollege.nl
SintLucas	www.sintlucas.nl
Sondervick College	www.sondervick.nl
Stedelijk College Eindhoven Henegouwenlaan	www.stedelijkcollege.nl
Stedelijk College Eindhoven Oude Bossche Baan	www.stedelijkcollege.nl
Strabrecht College	www.strabrecht.nl
Vakcollege Eindhoven	www.vakcollegeeindhoven.nl
Van Maerlantlyceum	www.vanmaerlantlyceum.nl
Yuverta vmbo	www.yuverta.nl/vmbo/scholen/vmbo-eindhoven
Yuverta het groene lyceum	www.yuverta.nl/het-groene-lyceum/scholen/het-groene-lyceum-eindhoven

De informatie in deze brochure over het aanmelden geldt niet voor het Praktijkonderwijs, Voortgezet Speciaal Onderwijs en Eerste Opvang Anderstaligen/Global College. Zie hiervoor de websites van de scholen.

Beste leerling,

Je gaat volgend jaar naar de middelbare school in de regio Eindhoven Kempenland. Harstikke leuk en natuurlijk ook een beetje spannend! In Eindhoven Kempenland werken we met een centraal systeem voor het aanmelden en toewijzen. In deze folder lees je hoe dat gaat en wat dat voor jou betekent.

Over toewijzen

Alle scholen in de regio Eindhoven Kempenland werken samen om er zo voor te zorgen dat zoveel mogelijk leerlingen naar de school kunnen waar ze het liefste naar toe willen. Dit doen de scholen door allemaal in hetzelfde systeem aan te geven hoeveel plaatsen er maximaal in de brugklas zijn. Dit systeem heet LDOS. Jij, als leerling, geeft tijdens de aanmeldweek in LDOS een voorkeurslijst door. LDOS wijst vervolgens alle leerlingen toe aan een school. Als er voor een school meer aanmeldingen zijn dan plaatsen, dan moet er worden geloot. Hierbij worden zoveel mogelijk leerlingen op de school van hun eerste keuze geplaatst.



Stappenplan aanmelden

1 Scholen kiezen

De middelbare scholen organiseren open dagen en activiteiten speciaal voor leerlingen in groep 7 en 8. Zo krijg je een goed beeld welke school bij jou past.

Zie ook: www.vo-gids.nl

2 Doorstroomtoets en definitief advies

Eind januari of begin februari maak je de doorstroomtoets. Je krijgt uiterlijk 24 maart een definitief schooladvies.

3 Plan je aanmeldgesprek

Vanaf 18 maart hebben de scholen een datumprikker op hun website staan. Je kunt je hier aanmelden voor een gesprek bij de school van je eerste keuze, kijk op de website van de school of dit nodig is. Een aanmeldgesprek is in elk geval verplicht in de volgende situaties:

- Je gaat vanuit het Stedelijk College EOA (Eerste Opvang Anderstaligen) of Global College naar de brugklas.
- Je komt van een basisschool van buiten de regio Eindhoven Kempenland, waardoor je geen inloggegevens hebt voor LDOS.

4 Centrale aanmeldweek

Geef tijdens de Centrale Aanmeldweek (25 t/m 31 maart) je voorkeurslijst van scholen door*. Je zet de school waar je het liefst naartoe wilt op één, de school waar je daarna naartoe wilt op twee enz. Je vult drie verschillende scholen in. Het is toegestaan om van een school maximaal twee typen brugklas, passend bij je schooladvies, op je voorkeurslijst te zetten.

5 Uitslag toewijzing

Jij en je ouders kunnen vanaf donderdag 3 april 16.00 uur via het ouderportaal zien aan welke school en welk type brugklas je bent toegewezen. Je ontvangt van de school waaraan je bent toegewezen een bevestigingsmail.

6 Toelating

Uiterlijk 12 mei ontvang je de bevestiging van je toelating tot de school. Je kunt in principe alleen afgewezen worden wanneer de school jou niet de ondersteuning kan bieden die je nodig hebt. De school heeft hierover contact met jouw basisschool en bespreekt jouw dossier. De school van aanmelding heeft de zorgplicht om in dat uitzonderlijke geval met jouw ouders een beter passende school binnen het samenwerkingsverband te vinden.

7 Kennismaking

Op 18 juni ontmoet je jouw klasgenoten en je mentor op je nieuwe school!

* Zie uitleg over de voorkeurslijst

Hoe geef je je voorkeurslijst door?

➤ Zit je op een basisschool in de regio Eindhoven Kempenland? Dan hebben je ouder(s)/verzorger(s) via de basisschool een mail gehad met inloggegevens van het ouderportaal in LDOS. Geen mail gehad? Vraag dit na bij je basisschoolleerkracht. Zit je op een school buiten de regio Eindhoven Kempenland of kom je vanuit het Stedelijk College EOA of Global College naar de brugklas? Plan dan een aanmeldgesprek bij jouw school van eerste keuze tijdens de Centrale Aanmeldweek. In dat geval maakt de school voor jou een LDOS-account aan.

➤ Controleer jouw gegevens in LDOS. Deze zijn door de basisschool vooraf al ingevuld.

➤ Vul je voorkeursscholen in het centrale aanmeldsysteem in. Je kunt alleen de scholen en de typen brugklassen selecteren die passen bij jouw schooladvies. Op basis van deze lijst word je door het centrale systeem LDOS toegewezen aan een school. Hierbij is het streven om zoveel mogelijk leerlingen op de school van eerste keuze te plaatsen.

➤ Sommige scholen werken met voorrangregels. Bijvoorbeeld voor leerlingen met een (half)broertje/zusje of een ouder/verzorger op school. Wanneer je naar Novalis wilt, heb je voorrang als je van een vrijeschool komt. Zie hiervoor de websites van de scholen. Je kunt in LDOS aangeven of dit voor jou geldt en waarom. Wanneer jouw voorrang is goedgekeurd, hoef je niet mee te loten.

➤ Je kunt je alleen aanmelden bij het Sint Lucas als je geselecteerd bent op basis van je creatieve intake. Ook voor Helder moet van tevoren bekeken worden of je aan de toelatingscriteria voldoet. Zie voor meer informatie hierover de websites van de scholen.



➤ Vul voor elke school in naar welk type brugklas je wilt. Je kunt een school eventueel twee keer op je voorkeurslijst zetten, met een ander type brugklas (passend bij je schooladvies). De voorkeurslijst bevat hierdoor minimaal drie tot maximaal zes voorkeuren (drie scholen met elk twee typen brugklassen).

➤ Bevestig jouw aanmelding. Je kunt de gemaakte keuzes terugzien in het ouderportaal.

Hoe gaat het toewijzen?

➤ Alle leerlingen worden centraal door de computer toegewezen aan een school. De notaris controleert of de toewijzing en eventueel loting correct verloopt. In Eindhoven Kempenland gebruiken we hiervoor het Boston algoritme. Dit betekent dat de toewijzing in een aantal rondes plaatsvindt.

➤ In de eerste ronde wordt per school gekeken hoeveel leerlingen de school op de eerste plek van de voorkeurslijst hebben gezet. Als de school voldoende plaats heeft, worden al deze leerlingen definitief toegewezen aan deze school. Als een school niet voldoende plaats heeft, dan wordt er geloot onder de leerlingen die de school als eerste keuze hebben. Leerlingen met een toegekende voorrangregel zijn sowieso verzekerd van hun plek. Het algoritme bepaalt welke leerlingen een plaats krijgen op een school. Leerlingen voor wie geen plek is, gaan door naar een tweede (of derde) ronde.

➤ In de tweede ronde wordt de toewijzing gedaan van de overgebleven leerlingen op basis van hun tweede voorkeur. Wanneer de school van tweede keuze nog voldoende plaats heeft, worden leerlingen aan die school toegewezen. Als er minder plaatsen zijn dan leerlingen, dan wordt er nog een keer geloot. Als de school van tweede keuze na de eerste ronde al vol is, gaan de leerlingen door naar een eventuele derde ronde.

➤ In de derde ronde wordt de toewijzing gedaan van de leerlingen die na de tweede ronde zijn overgebleven en dan op basis van de derde voorkeur. Dit proces gaat door totdat alle leerlingen toegewezen zijn aan een school van hun voorkeurslijst. In het uitzonderlijke geval dat een leerling niet terecht kan bij één van de scholen op de voorkeurslijst, zoekt de toewijzingscommissie van het samenwerkingsverband in overleg met de ouders/verzorgers naar naar een passende oplossing. Dit zou eventueel een school kunnen zijn die niet op de voorkeurslijst staat.

Deze brochure is gemaakt in opdracht van de Stichting Regionaal Samenwerkingsverband voor Passend Voortgezet Onderwijs Eindhoven en Kempenland. Onder het RSV-PVO Eindhoven Kempenland vallen de voorgezet onderwijs scholen uit de gemeenten Bergeijk, Best, Bladel, Eersel, Eindhoven, Heeze-Leende (alleen het deel met postcode 5595 en 6029), Nuenen, Gerwen en Nederwetten, Oirschot, Reusel-De Mierden, Son en Breugel, Valkenswaard, Veldhoven en Waalre.

Meer informatie, o.a. over de bezwaarprocedure, vind je op www.swveindhovenkempenland.nl



RSV PVO

Regionaal
Samenwerkingsverband
Passend Voortgezet
Onderwijs Eindhoven
en Kempenland



De meest actuele informatie over aanmelden op een school in de regio Eindhoven Kempenland vind je op de website van het regionaal samenwerkingsverband.